



GB

- Mountings for wall
- VA can rotate freely 270° (dependent on hose)
- Length 2 - 6m
- Swing arm is delivered with C-profile and hose rails
- Suitable for rail suspension of hose and handheld tools etc.
- Is delivered exclusive hose, nozzle and spring balancer

D

- Montagebeschlag für Wand
- VA kann frei 270° (abhängig vom Schlauch) drehen
- Länge 2 - 6m
- Wandschwenkarm wird einschließlich C-Schiene und Schlauchhalter geliefert
- Geeignet für Polyp-Aufhängung von Schlauch/handgehaltenen Werkzeugen usw.
- Wird ausschließlich Schlauch, Trichter und Federbalancer geliefert



#### Hoods

Large range of extraction hoods selected accordingly to extraction task in question.



#### Spring balancers

Spring balancer to counter weight of chosen hose and hood. Gram type GTA-K with locking device can be recommended.



#### Suspension

Hose support bracket for suspension of various ventilation hoses (relieved). Can advantageously be combined with rotation joint.



#### Rotation joint

Prevents hose twists and blocking of hose. Illustrated with single runner in steel made with ball bearing.

#### Saugmundstück

Reichhaltige Auswahl an Absaugtrichtern, der für die jeweilige Arbeitsaufgabe ausgewählt werden muß.

#### Federbalancer

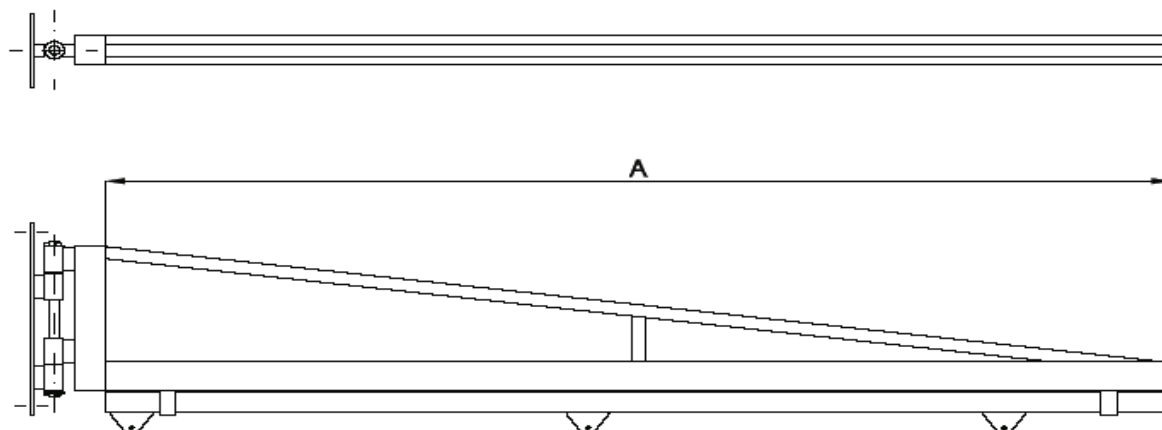
Federbalancer, um das Gewicht des gewählten Schlauchs und Trichters zu entsprechen. Gram Typ GTA-K mit Klickschloß ist empfehlenswert.

#### Aufhängung

Schlauchschiene für Aufhängung von diversen Ventilationsschläuchen (entlastet). Kann vorteilhaft mit Rotationsgelenk kombiniert werden.

#### Rotationsgelenk

Verhindert Verdrehungen im Schlauch und Blockierung von Roll-Aufhängung. Gezeigt mit einzelner Laufrolle in Stahl mit Kugellager.



Type	Order no.	A	Max. load [kg]	Number of rails
VA 2000	01 650 000	2000	25	3
VA 3000	01 651 000	3000	25	4
VA 4000	01 652 000	4000	25	5
VA 6000	01 654 000	6000	25	7

Range:

