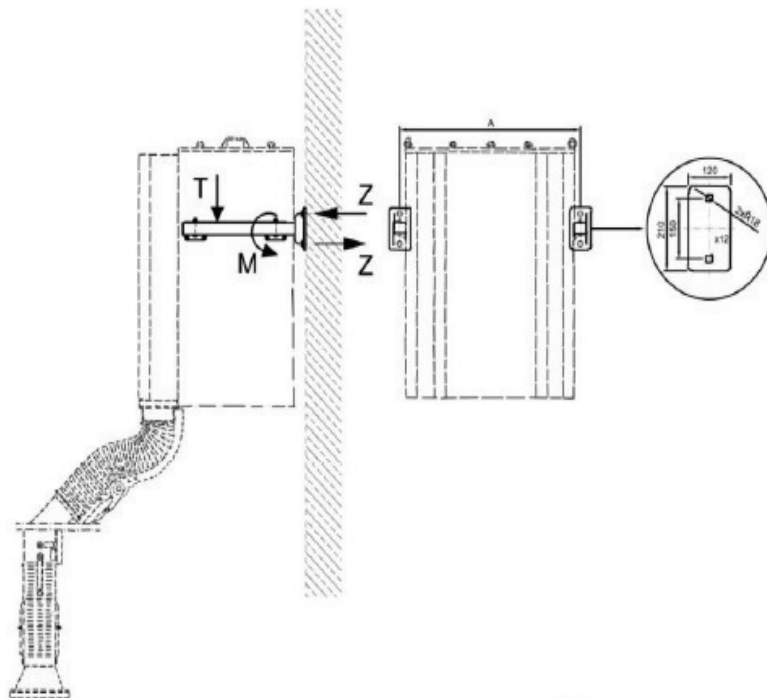


Stationary Filter

type Padru WM

Stationärer Filter

Typ Padru WM

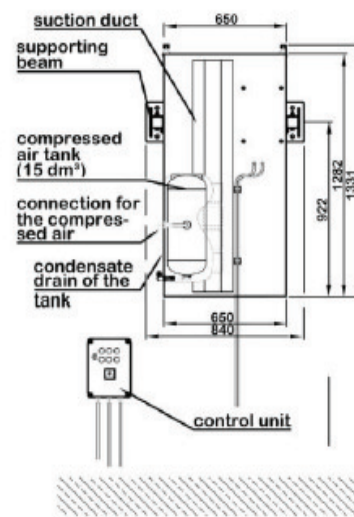
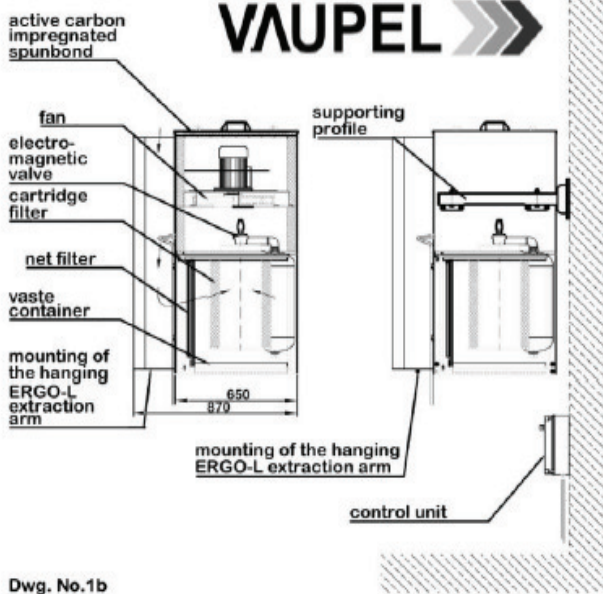


GB

- Efficient stationary filter unit with compressed air
- Fan 1,1 kW, 230 V, 50 Hz
- Standard max. fan vacuum: 2.000Pa
- Equipped with motor protection
- Standard with filter cartridge 20 m²
- Standard equipped with extraction arm type Ergo. Legth 2, 3 or 4 m

D

- Effektive stationäre Filtereinheit mit Druckluftabreinigung
- Ventilator 1,1kW, 230 V, 50 Hz
- Stand. Max. Venti.-Vakuum: 2.000 Pa
- Ist mit Motorschutz ausgestattet
- Standard mit Filterpatrone 20 m²
- Standard mit Punktabaugarm Typ Ergo gestattet. Länge 2, 3 oder 4 m



Type	Ord Nr.	Motor	Arm Länge in mm:	Filter
Padru WM	VAE804U46811R54	230V, 1,1 kW, 50 Hz	Rohr außen 2000	20 m ² + Aktivkohle
Padru WM	VAE804U46811R55	230 V, 1,1 kW, 50 Hz	Rohr außen 3000	20 m ² + Aktivkohle
Padru WM	VAE804U46811R56	230V, 1,1 kW, 50 Hz	Rohr außen 4000	20 m ² + Aktivkohle
Padru WM	VAE804U46	230V, 1,1 kW, 50 Hz	Ohne Arm	20 m ² + Aktivkohle