



GB

- Compact cleanable filter unit
- Manual filter cleaning by Gram Roto-cleaning
- Quicklock-adjustable dust containers
- Relocatable inlet (right/left)
- Outlet at top
- Filter cartridge of the type Staubmaster (G101)
- Filter cleaning only after use
- Standard max. vacuum: 4,000 Pa
- Filter change through upper service door
- Dust container behind lower service door
- Is available with automatical Roto-cleaning

D

- Kompakte reinigbare Filteranlage
- Manuelle Filterreinigung durch Gram Roto-Reinigung
- Quicklock-justierbare Staubschubladen
- Verschiebbare Einlaufsstutzen (rechts/links)
- Abluftsstutzen oben
- Filterpatrone vom Typ Staubmaster (G101)
- Filterreinigung nur bei Betriebsstopp
- Standard Max. Vakuum: 4.000 Pa
- Filtertausch durch obere Wartungstür
- Staubschublade hinter untere Wartungstür
- Ist lieferbar mit automatischer Roto-Reinigung



Dust container
Filter unit is equipped with tight dust container in metal on wheels.



Filter cartridge
Filter elements are filter cartridges of the type Staubmaster.



Roto-cleaning
Roto-cleaning cleans filters efficiently by touching all filter lamellas from the inside.



Connection pieces
Equipped with connection piece.

Staubschublade
Filtereinheit ist mit dichter Staubschublade in Metall auf Rädern ausgerüstet.

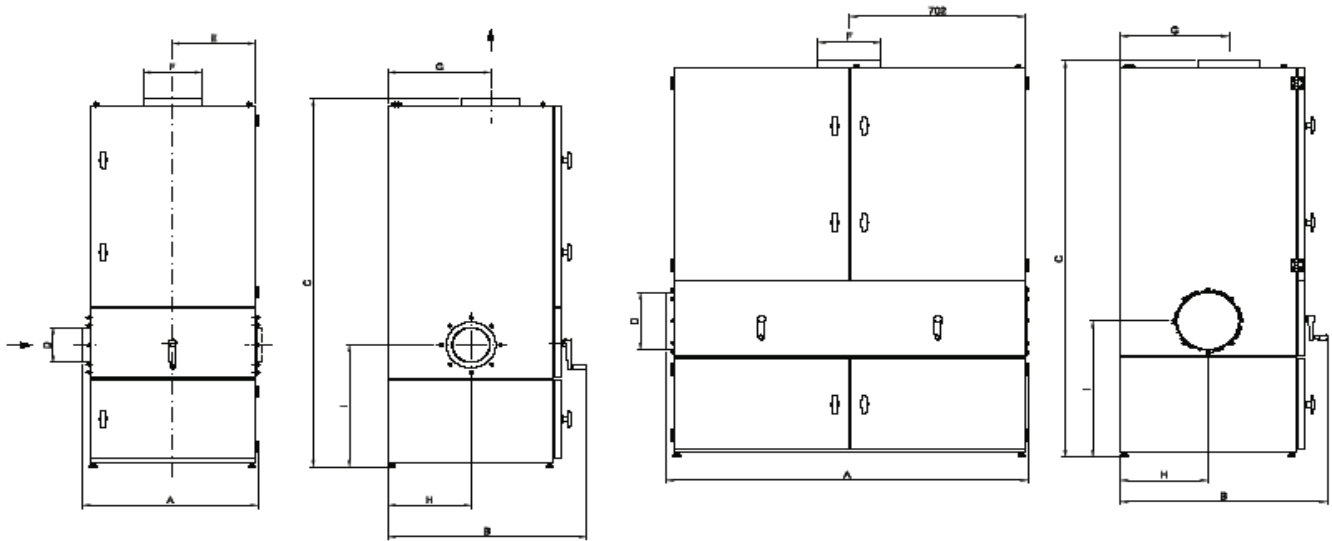
Filterpatronen
Die Filterelemente sind Filterpatronen vom Typ Staubmaster.

Roto-Reinigung
Roto-Reinigung reinigt die Filter effektiv durch Berührung der Lamellen von der Filter-Innenseite.

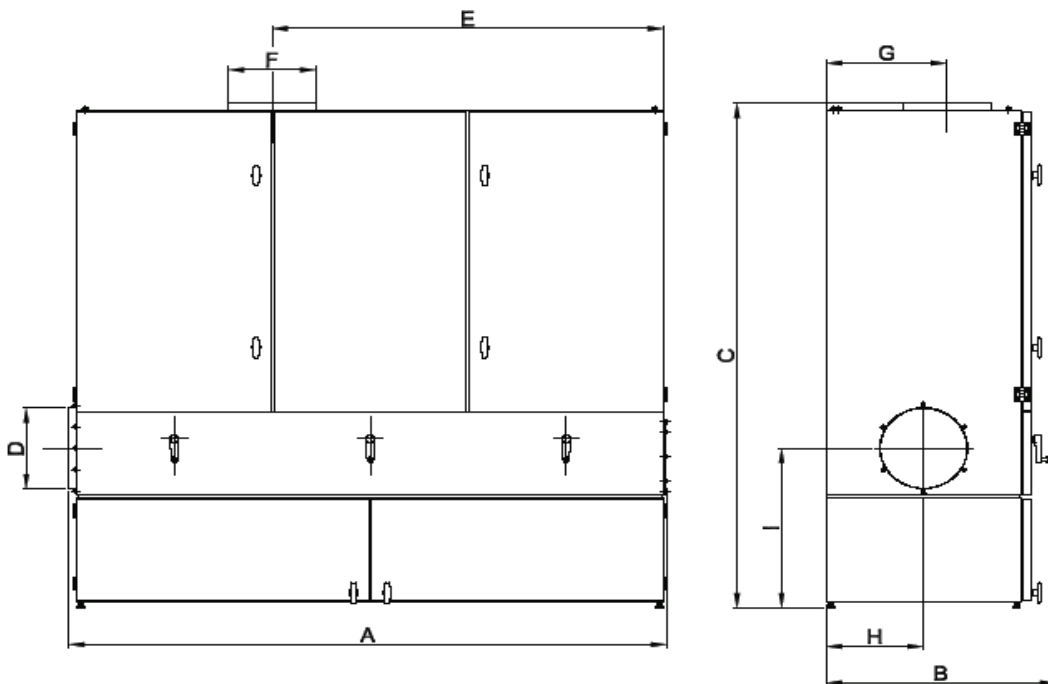
Stutzen
Mit Verbindungsstutzen ausgerüstet.

Filter unit type FRL 10 - 20

Filter unit type FRL 30 & 40



Filter unit type FRL 60



Type	Order no.	A	B	C	D	E	F	G	H	I	Filter area [m²]	ΔP start/stop [Pa]	Dust container [L]
FRL 10	04 212 000	745	830	1695	ø160	350	ø250	434	350	560	10	300/2000	1x56
FRL 15	04 213 000	745	830	1695	ø200	350	ø250	434	350	560	15	300/2000	1x56
FRL 20	04 214 000	745	830	1945	ø250	350	ø250	434	350	560	20	300/2000	1x56
FRL 30	04 215 000	1445	830	1730	ø250	350	ø250	434	350	595	30	300/2000	2x56
FRL 40	04 216 000	1445	830	1980	ø250	350	ø250	434	350	595	40	300/2000	2x56
FRL 60	04 217 000	2150	826	1970	ø315	1404	ø315	434	350	623	60	300/2000	3x56

Filter unit type FRL 10 - 20 with built-on fan:

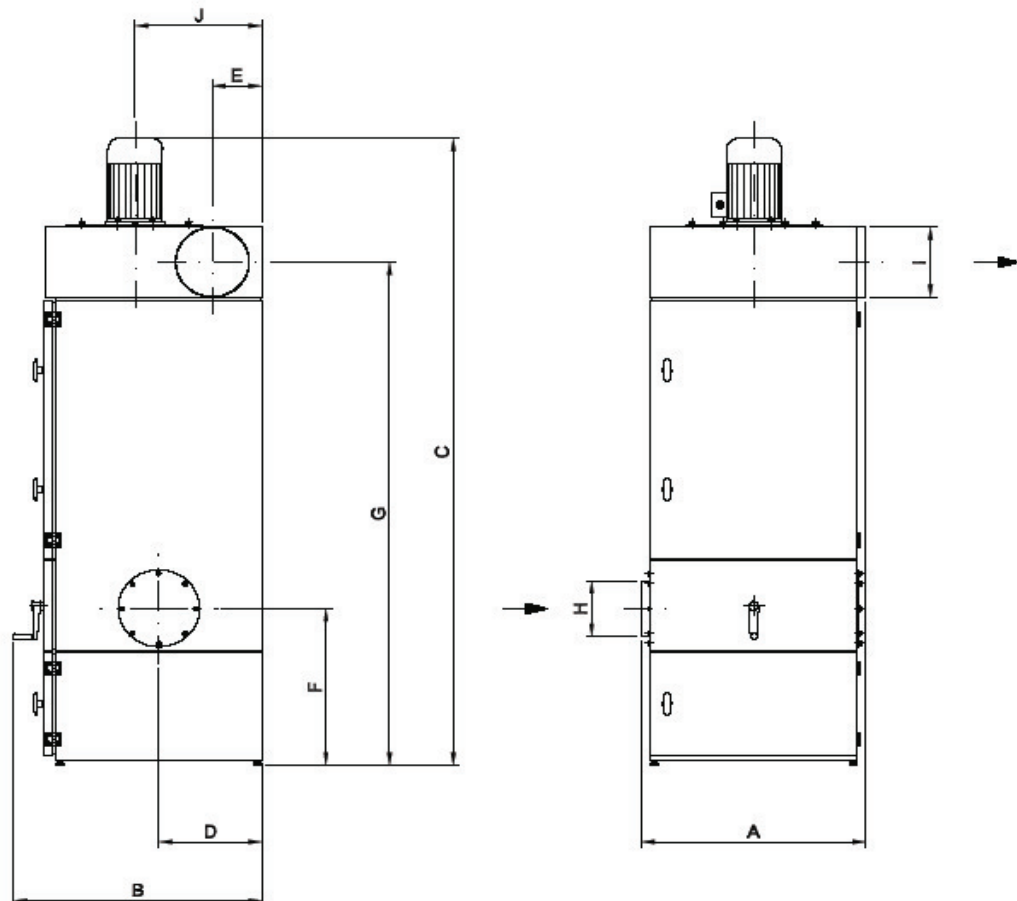


GB

- Standard fan of the type VF in quadratic design
- Fan is mounted with 4 bolts
- Fan can be added on delivered units without fan
- For basic information, see page 4.14

D

- Standardventilator vom Typ VF in quadratischem Design
- Ventilator durch 4 Bolzen aufmontiert
- Ventilator kann auf gelieferten Anlagen ohne Ventilator nachmontiert werden
- Für grundlegende Daten, siehe Seite 4.14



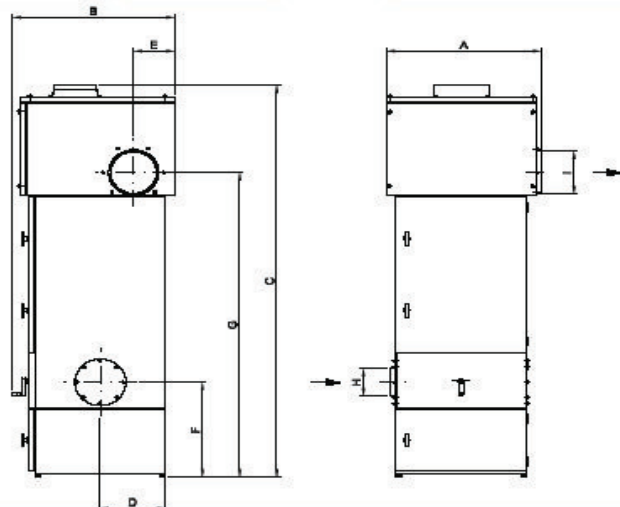
Type	Order no.	Motor [kW]	A	B	C	D	E	F	G	H	I	J	Filter area [m ²]	ΔP start/stop [Pa]	Dust container [L]
FRL 10/VF 2000	04 224 000	1.50	745	830	2220	350	175	560	1799	ø160	ø250	430	10	300/2000	1x56
FRL 15/VF 2500	04 225 000	2.20	745	830	2245	350	175	560	1799	ø200	ø250	430	15	300/2000	1x56
FRL 20/VF 2500	04 226 000	2.20	745	830	2495	350	175	560	2049	ø250	ø250	430	20	300/2000	1x56

Filter unit type FRL 10 - 20 with fan in sound enclosure:



- GB**
- Fan can be delivered in built-on sound enclosure with outlet to the right side
 - Electro-motors in sound enclosures are cooled by external air

- D**
- Ventilator kann in aufgebauter Schallschutzhaube mit Abluft zur rechten Seite geliefert werden
 - Elektro-Motor in Schallschutzhaube wird durch externe Luft gekühlt



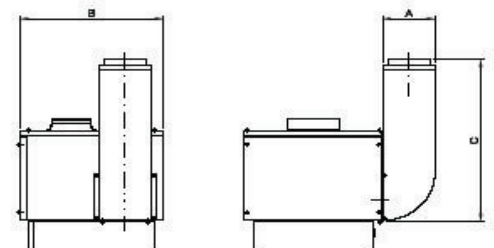
Type	Order no.	A	B	C	D	E	F	G	H	I
FRL 10	04 232 000	833	873	2320	350	223	885	2125	ø160	ø250
FRL 15	04 232 000	833	873	2320	350	223	885	2125	ø200	ø250
FRL 20	04 232 000	833	873	2630	350	223	885	2125	ø250	ø250

Silencer on filter unit type FRL 10 - 20 with fan and sound enclosure:



- GB**
- Fan in sound enclosure is available with built-on silencers with connection pieces for outlet to the outside
 - For air recirculation dampers with diffuse blow-out are available

- D**
- Ventilator in Schallschutzhaube ist lieferbar mit aufgebauten Kanaldämpfern mit Stutzen für Abluft ins Freie
 - Für Umluftbetrieb können Dämpfer mit diffussem Ausblasen geliefert werden



Type	Order no.	A	B	C
FRL 10/15/20	04 236 000	303	833	1036