

GB

Operational data:

Air volume: Is calculated on the basis of dust type and dust volume as well as other circumstances by **VAUPEL** >>>

Supply: Filter control (standard): 230V AC (with delayed disconnection to fan)
 Filter control (BA): 230V AC (constant)
 Compressed air: 4.5 - 5 bar dry compressed air
 Compressed air volume: see overview table below

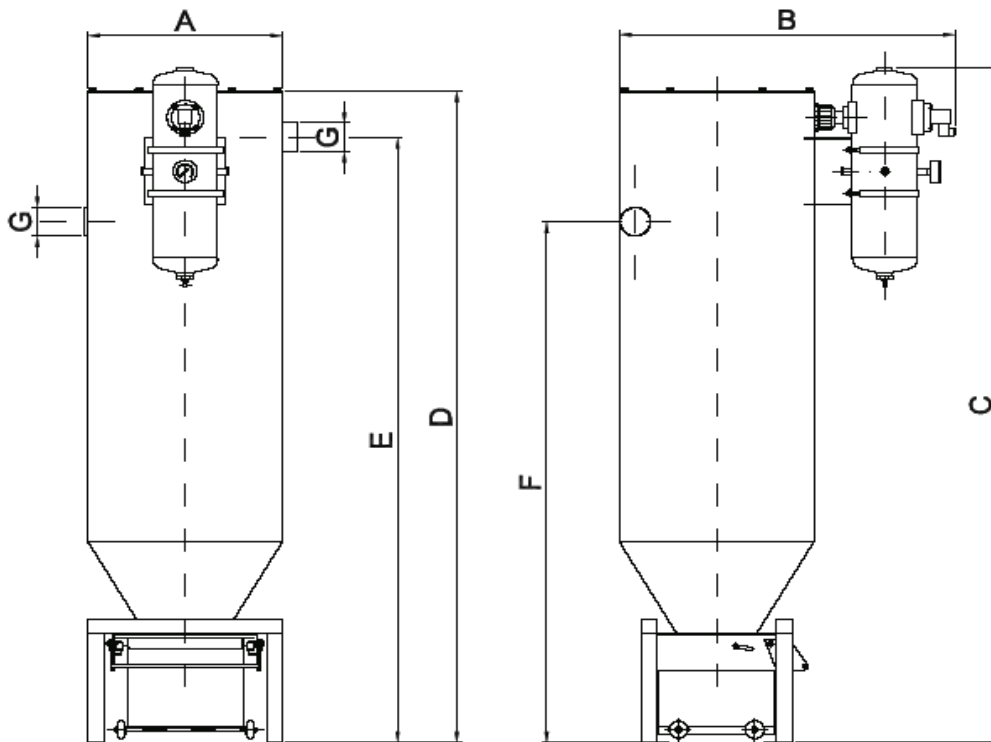
D

Betriebsdaten:

Luftmenge: Wird auf Basis des Staubtyps und der Staubmenge sowie anderer Verhältnisse von **VAUPEL** >>> berechnet.

Versorgung: Filtersteuerung (Standard): 230V AC (mit verspäteter Auskupplung im Verhältnis zum Ventilator)
 Filtersteuerung (BA): 230V AC (konstant)
 Druckluft: 4,5 - 5 bar trockener Druckluft
 Druckluftmenge: Siehe Übersichtstabelle unten

Jet filter unit type AJ 6 - 18:



Type	Order no.	A	B	C	D	E	F	G	Filter area [m ²]	Max. vacuum [Pa]	Compressed air [L/min.]	ΔP Start/stop [Pa]	Dust container (stand.) [L]	Dust container (option*) [L]
AJ 6	04 520 000	ø500	865	1880	1820	1685	1450	ø80	6	30.000	3,5	500/2500	17	34
AJ 12	04 521 000	ø750	1170	2155	2095	1960	1725	ø125	12	30.000	3,5	500/2500	38	76
AJ 18	04 523 000	ø750	1170	2155	2095	1960	1725	ø160	18	30.000	3,5	500/2500	38	76

* unit must be prepared for tall dust container. Please note further that unit height is increased by 325mm.



GB

- Two-stage compressed air cleaned filter unit
- Timer-controlled filter automatic with after-cleaning
- Manometer for differential pressure display
- Manometer for cleaning pressure
- Pre-separator function as cyclone
- Filter unit with downflow technic
- Quicklock-adjustable dust container system
- Filter exchange from top
- Inlet and outlet are solid and on nipple dimension
- Standard produced in powder enamelled, black steel plate for indoor mounting
- Is available in hot-galvanized, enamelled steel plate for outdoor mounting (requires filter control type BA)

D

- Zweistufige druckluftgereinigte Filteranlage
- Timer-gesteuerte Filterautomatik ohne Nachreinigung
- Manometer für Differenzdruckanzeige
- Manometer für Reinigungsdruck
- Vorabscheider-Funktion wie Zyklonabscheider
- Filteranlage mit Downflow-Technik
- Quicklock-justierbare Staubschubladen
- Filtertausch von Oben
- Einlauf- und Abluftstutzen sind fest und auf Nippelmaß
- Standard in pulverlackierter, schwarzer Stahlplatte für Innenmontage ausgeführt
- Ist lieferbar in feuerverzinkter, lackierter Stahlplatte für Außenmontage (erfordert Filtersteuerung Typ BA)

Standard- und Sonderausrüstung / Standard and special equipment:



Automatic control
Time interval between cleaning can be adjusted.

Automatik
Zeitintervall zwischen Reinigung ist einstellbar.



Dust container
Dust container in metal. Can be fitted with plastic bag.

Staubschublade
Staubschubladen aus Metall. Können mit Kunststoff-Sack versehen werden.



High pressure fan
Side channel blower and high pressure fan are available.

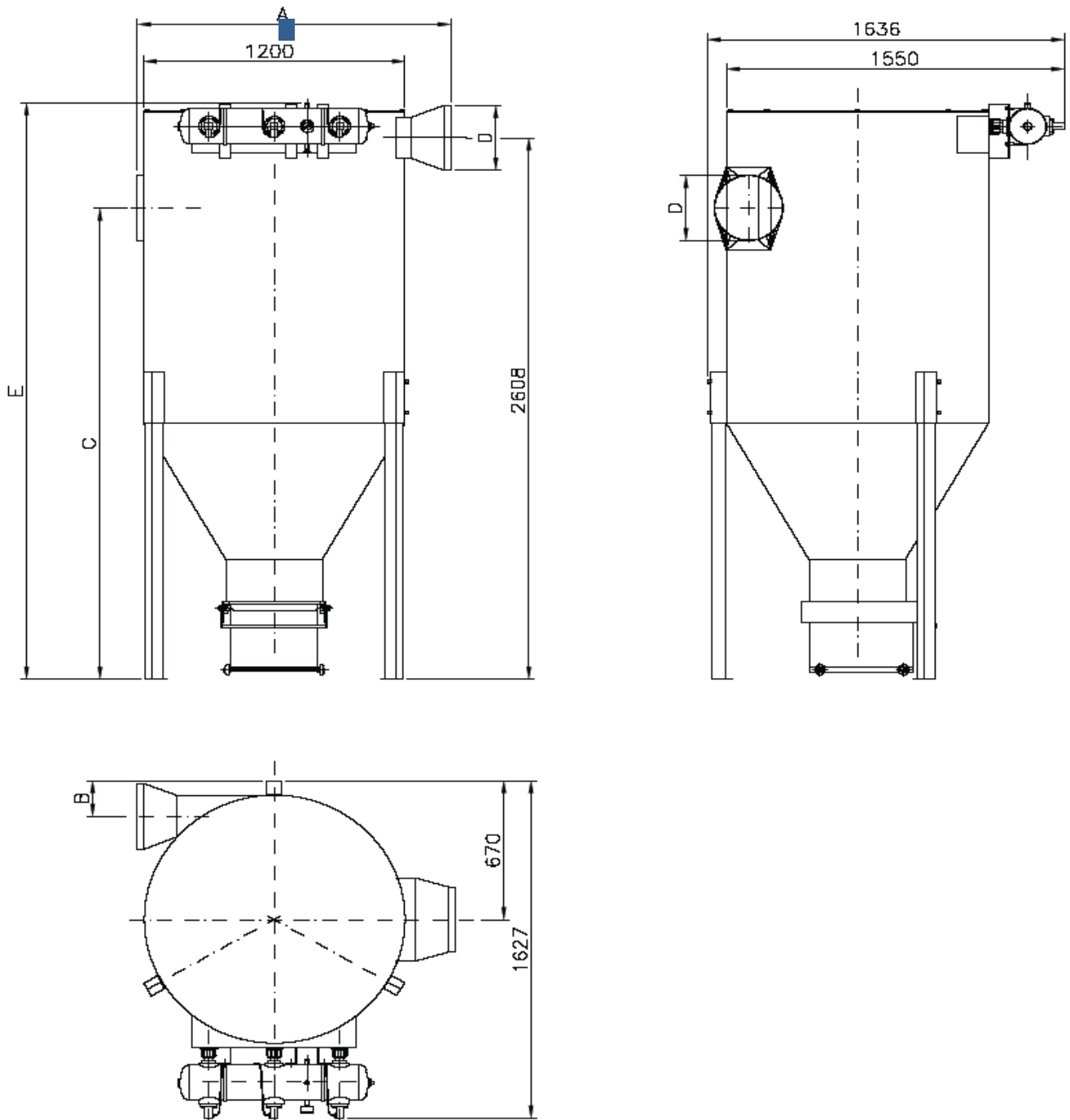
Hochdruckventilator
Seitenkanalgebläse und Hochdruckventilatoren sind lieferbar.



Filter cartridge
Standard filter cartridge type G102 (6m²/cartridge) incl. in unit.

Filterpatronen
Standard Filterpatrone Typ G102 (6m²/Patrone) einschl. in Anlage.

Jet filter unit type AJ 24 - 60:



Type	Order no.	A	B	C	D	E	Filter area [m ²]	Max. vacuum [Pa]	Compressed air [L/min.]	ΔP Start/stop [Pa]	Dust container (stand.) [L]	Dust container (option*) [L]
AJ 24	04 518 000	1240	170	2125	$\varnothing 200$	2525	24	15.000	19,2	500/2500	38	76
AJ 30	04 519 000	1240	170	2125	$\varnothing 200$	2525	30	15.000	19,2	500/2500	38	76
AJ 42	04 522 000	1240	195	2350	$\varnothing 250$	2777	42	15.000	19,2	500/2500	38	76
AJ 60	04 524 000	1436	170	2270	$\varnothing 315$	2777	58,8	15.000	19,2	500/2500	38	76

* unit must be prepared for tall dust container. Please note further that unit height is increased by 325mm.